

300 万网络摄像机 38 单板

技术手册

一、应用场合：

适用于大范围、大角度、大视野、超高清分辨率监看等要求实时监控的场合。

二、型号：

CY-E68A-V1

三、产品特点：

■ 2D/3D 降噪、数字宽动态、多种图像增强和矫正算法，图像清晰、细腻、逼真。

■ 支持 H. 265+、H. 265、H. 264 编码，超低码率、高清画质。

■ 最大支持 300 万编码，最高支持 2304x1296@30 帧、2048x1536@30 帧。

■ 支持双向语音对讲。

■ 支持 ONVIF2.4 标准协议、GB28181 协议，可接入第三方后端/平台。

■ 支持手机和 PC 远程监看、支持云存储。

■ 支持扩展 4G：移动/电信/联通全网通。

■ 支持扩展 WIFI：热点和 STA 局域网模式。

四、卖点：

H. 265+、低延时、支持定制和二次开发。

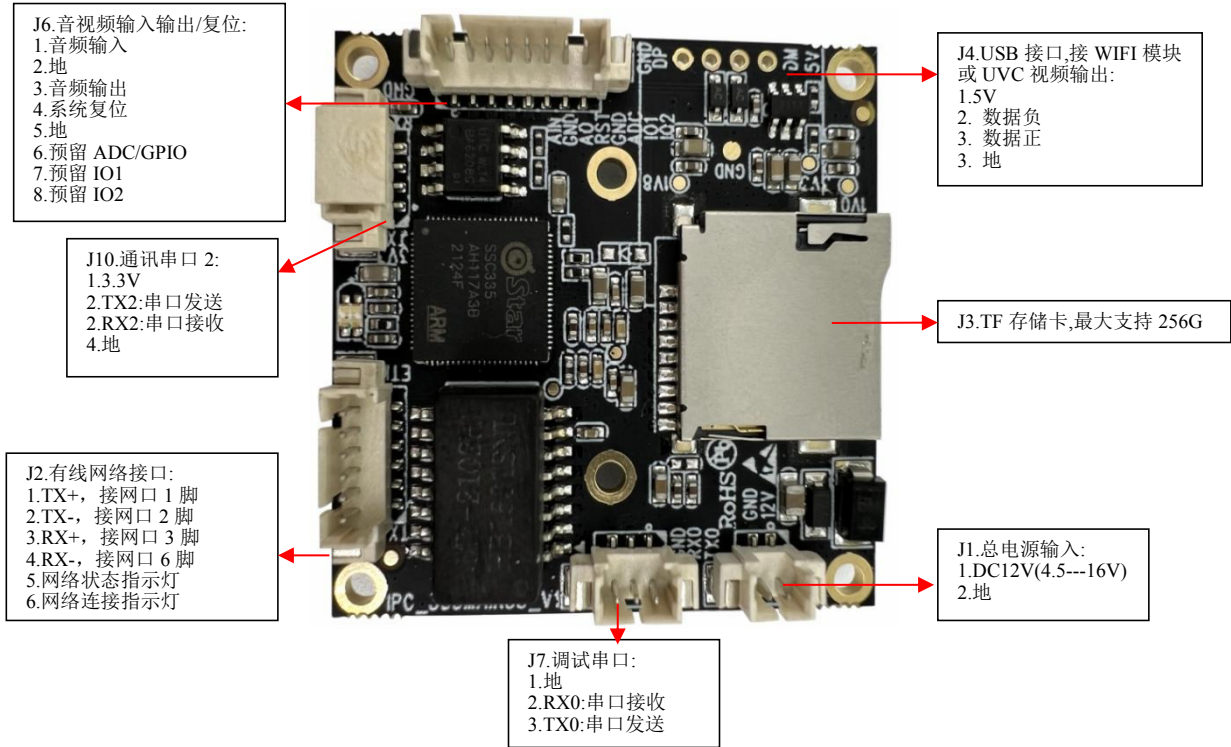
五、技术参数：

系统结构	主控	嵌入式单核 32 位 ARM A7，纯硬压缩，内部集成 A7 和 FPU、NEON，主频 800MHZ
	DDR	512Mb(内置)
	Flash	16MB
	系统构架	Linux
	Sensor 传感器	思特威 1/2.8" 300 万 CMOS
音视频编码	视频压缩格式	H. 264/H. 265 High/Main/Base profile, JPEG/MJPEG Baseline 编码；支持 I/P 帧
	音频压缩格式	G. 711/AAC，支持音频 3A(AEC、ANR、AGC)
	主码流	2304x1296(300 万)/30 帧；2048x1536(300 万)/30 帧 1920x1080(200 万)/30 帧；1280x720(100 万)/30 帧
	次码流	640x480(VGA)/30 帧；640x360/30 帧；320x240(QVGA)/30 帧
	最低照度	彩色 0.1Lux@F1.2；黑白 0.05@F1.2
	信噪比	>42db(AGC OFF)
	宽动态范围	数字宽动态>80db
	图像处理	支持 3D 去噪、图像增强、动态对比度增强处理功能 支持视频、图形输出抗闪烁处理 支持视频、图形 1/15~16x 缩放功能 支持视频、图形叠加
	ISP	支持 4x4 Pattern RGB-IR sensor 3A(AE/AWB/AF)，支持第三方 3A 算法 固定模式噪声消除、坏点校正 镜头阴影校正、镜头畸变校正、紫边校正 gamma 校正、动态对比度增强、色彩管理和增强 多级降噪(BayerNR、3DNR)以及锐化增强 2F-WDR 行模式/2F-WDR 帧模式

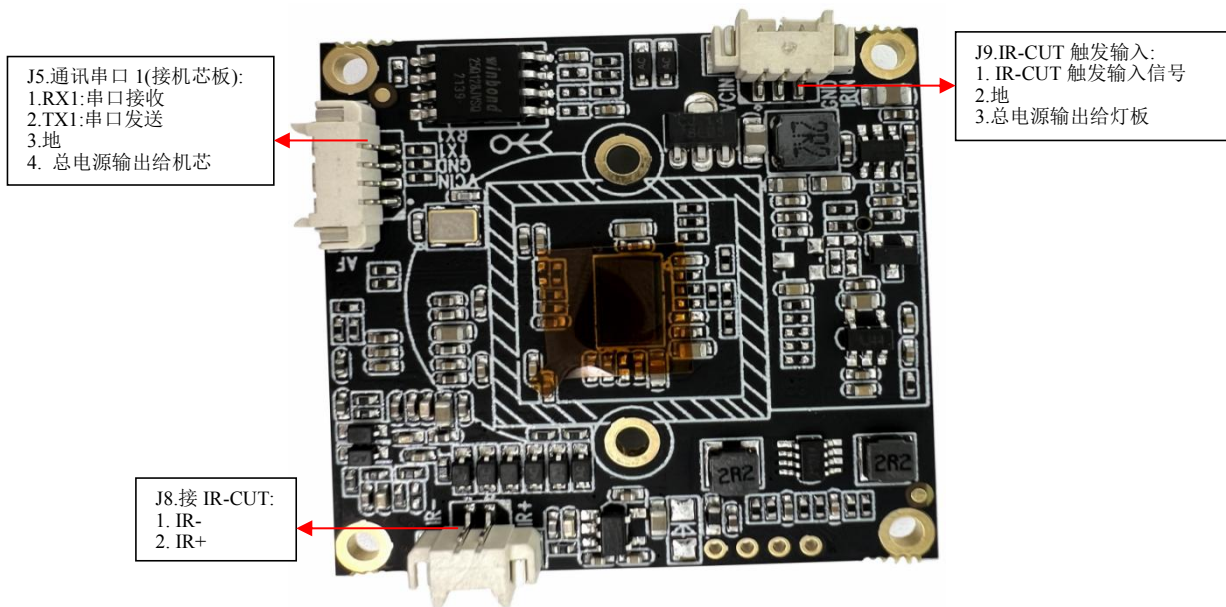
	最大抓拍图像	2304x1296(300 万); 2048x1536(300 万)
	最大视频输入	2304x1296(300 万)/30 帧; 2048x1536(300 万)/30 帧
	视频压缩率	32Kbps-20Mbps 连续可调, 支持 CBR/VBR 码率控制模式
	OSD 菜单	4 个区域的编码前处理 OSD 叠加
	图像翻转	支持水平、垂直翻转
	图像设置	亮度、对比度、色度、锐度等
网络功能	网络协议	TCP/IP、UDP、RTP、RTSP、HTTP、DNS、DHCP、FTP、NTP、PPPOE、RTMP
	智能报警	支持移动侦测报警、联动报警、联动录像、联动抓拍
	FTP 上传	支持
	云存储	支持
4G	支持运营商	移动、联通、电信
	支持速率	CAT1(适合传数据/图片)、CAT4(适合传视频)
WI FI	传输协议	802.11b/g/n、支持 WEP、WPA、WPA2 加密协议
	支持模式	AP 热点、STA 局域网模式
定位	支持卫星	GPS、北斗、格洛纳斯
	定位误差	小于 5 米
数据 传输 及 存 储	数据存储	视频、图片文件
	存储机制	手动、自动(循环、定时、报警开关量、移动侦测)
	ONVIF 协议	标准 ONVIF2.4 协议
	GB28181 协议	支持
	客户端浏览	支持 IE6.0 及以上(设备内嵌 Web Server) 浏览器浏览, 最多支持 10 用户同时访问
	手机客户端	支持 iPhone、Android 系统
	网络云	已对接爱为云/华为好望云/七牛云, 其它云平台可根据需求对接
智能 分析	本地存储	最大支持 256G, 支持循环录像
		移动侦测
		人形检测
接 口		区域设定
	网络接口	标准 10/100M 自适应以太网, 防雷防静电设计
	USB 接口	支持 USB2.0 视频输出或扩展 WIFI
	音频输入接口	线性输入/差分输入, 1Vpp
	音频输出接口	线性输出, 1Vpp
	串口	1 路、TTL 电平 3.3V, 可对接一体机芯
	复位接口	1 个, 长按 5 秒恢复出厂设置
	TF 卡接口	1 个
一 般 规 范	I/O 口	3 个, 3.3V 电平, 可定义做报警输入、报警输出、ADC、通讯等功能
	工作温度	-20---70° C
	工作湿度	90%RH 以下
	工作电压	DC4.5---16V(+/-10%)
	功耗	不带 WIFI/4G: 1.6W 左右 带 WIFI: 1.8W 左右(传数据时) 带 4G: 2.8W 左右(传数据时)
	PCBA 尺寸	38mm(长)*38mm(宽)*11mm(高)

六、接口定义:

1. 背面接口定义:



2. 背面接口定义:



七、产品外观图:

带 M12 镜头:



带 WIFI-背面:



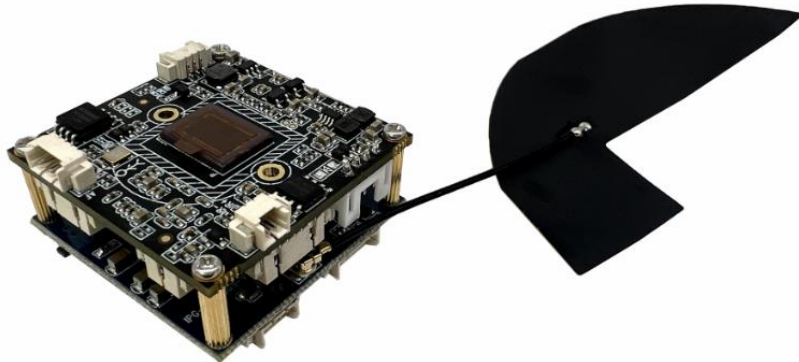
带 4G CAT4-正面:



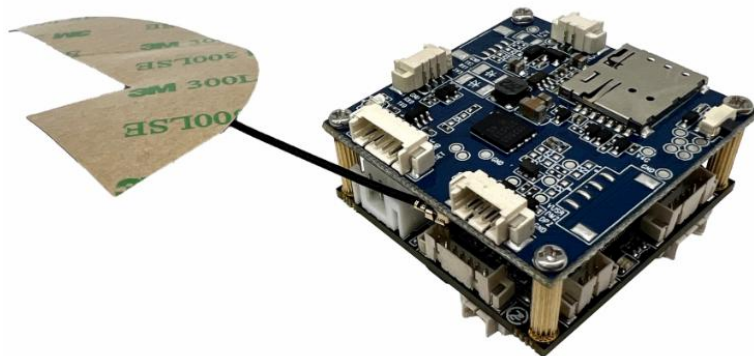
带 4G CAT4-背面:



带 4G CAT1-正面:



带 4G CAT1-背面:



带 POE-正面:



带 POE-背面:



八、产品尺寸图:

